

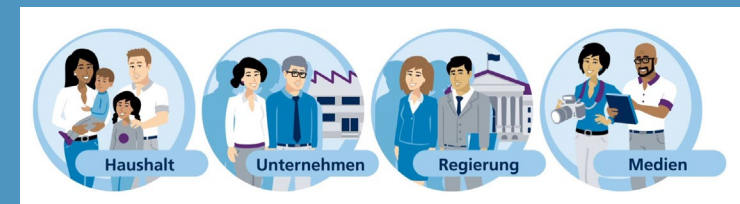


Ecoland ist ein volkswirtschaftlich-staatskundliches Lehrkonzept. Auf der Grundlage einer webbasierten Simulation mit dynamischen Interaktionen zwischen den verschiedenen Interessengruppen im Modellstaat «Eco-

land» vermittelt die reiche Lernumgebung ein tiefes Verständnis für die komplexe Vernetzung zwischen Betriebs- und Volkswirtschaft, Politik und Gesellschaft, auf Basis der Triple Bottom Line.

The screenshot displays the Ecoland simulation interface with the following components:

- Navigation Menu (Left):** SIMULATION, Dashboard, Über uns, Notizen, Prognose, Parlamentsitzung, Entscheidung, Budget, Entscheidung abschliessen, Resultate, Ausgabe, ECOLAND INFO.
- Nachhaltigkeitscockpit Jahr 15:** A radar chart comparing 'Regierung' (Government) and 'Ecoland' across three dimensions: ökonomisch (economic), sozial (social), and ökologisch (ecological).
- Gewinn / Verlust:** A line graph showing profit/loss from year 9 to 15, with values ranging from -50,000 to 300,000.
- Ecoland:** A map of the simulated state with various locations and icons.
- Mitteilungen (News):**
  - Parlament: 19.02.2020 (13:10)
  - 15.15 Kurz Preso über Jahr 14: 06.02.2020 (15:02)
  - Velcro Mängelrügen nehmen massiv zu: 06.02.2020 (14:37)
  - Virus: 06.02.2020 (14:25)
  - Vorbereitungsaufträge pro Gruppe für Freita...
- Video:** A video player showing a pie chart with 20% and 9% segments, and a map of Switzerland.
- Ecoland News (Right):**
  - Entschuldigung Solmate: Beginn einer friedl...: 24.03.2020 (17:20)
  - Die neue Subvention auf Ökostrom nützt der...: 06.02.2020 (11:46)
  - Velcro hat die Regierung in Sachen ökonomi...: 06.02.2020 (11:21)
  - Velcro arbeitet an ausländerfeindlichem Vor...: 06.02.2020 (11:18)
  - Lab der Haushalte: 06.02.2020 (11:08)
  - Solemates Masterplan: 06.02.2020 (10:58)
  - Impressionen SRF: 06.02.2020 (10:56)
  - Die steigenden Verwaltungsausgaben bereit...: 06.02.2020 (10:28)
- Wirtschaftliche Zusammenhänge bei 2 Haushalten (Bottom Left):** A flowchart showing the relationship between private households, companies, state, and foreign countries.



# Ecoland

## Lehrkonzept für wirtschafts- und sozialwissenschaftliche Bildung

In der Simulation Ecoland übernehmen die Teilnehmenden in Gruppen die Rolle von Unternehmen, Haushalten, Regierung und Medien. Sie treffen Entscheidungen aus der Perspektive ihrer Rolle und verhandeln im Parlament des fiktiven Kleinstaats «Ecoland» mit den anderen Interessengruppen über Herausforderungen, Veränderungen und die konkrete Umsetzung im politischen Prozess. Durch die intensive Zusammenarbeit der Interessengruppen kann die Gesamtsituation von Ecoland nachhaltig beeinflusst werden.

Das Lehrkonzept macht die Herausforderungen einer nachhaltigen Entwicklung erfahrbar und vermittelt ein tiefes Verständnis für die komplexen Vernetzungen zwischen Betriebs- und Volkswirtschaft, Politik und Gesellschaft. Typische Zielkonflikte zwischen den Interessengruppen werden ausgetragen, Kompromisse ausgehandelt und die Folgen individueller und kollektiver Entscheidungen direkt erlebt.

### Ecoland

- deckt anhand eines ganzheitlichen Modells Zusammenhänge zwischen Wirtschaft, Gesellschaft, Staat und Ökologie auf.
- lässt die Teilnehmenden konkrete Entscheidungen aus verschiedenen Bereichen in Wirtschaft, Gesellschaft und Staat treffen und zeigt unmittelbar die Wirkung neu beschlossener Gesetze auf.
- ermöglicht Einblicke in ausgewählte Bereiche des gesamtwirtschaftlichen Prozesses und fördert die Auseinandersetzung mit wirtschaftlichen und gesellschaftspolitischen Herausforderungen.
- kann flankierende Themen integrieren wie aktuelle Wirtschaftsthemen, Sozialpolitik, Ökologie, Ressourcenschutz etc.

### Ecoland eignet sich insbesondere für den Einsatz an

- Gymnasien und Berufsmaturitätsschulen
- Fachhochschulen und Universitäten

Die Spielleitung wird durch die Lehrkräfte der entsprechenden Bildungseinrichtungen übernommen. Im Rahmen des Bildungsangebots von wirtschaftsbildung.ch werden sie in einem zweitägigen Kurs zu Spielleitenden ausgebildet. Train-the-Trainer Kurse werden nach Bedarf durchgeführt.

Ecoland ist ein Kooperationsprojekt der Ernst Schmidheiny Stiftung und der Joachim Herz Stiftung. Die Ernst Schmidheiny Stiftung entwickelt seit 1973 IT-basierte Simulationen zur Vermittlung von wirtschaftlichen Grundkenntnissen. Die Aktivitäten werden seit 2020 von wirtschaftsbildung.ch ausgeführt.

[www.esst.ch](http://www.esst.ch)

[www.wirtschaftsbildung.ch](http://www.wirtschaftsbildung.ch)

### Weitere Informationen

wirtschaftsbildung.ch

Ernst Schmidheiny Stiftung

Seehofstrasse 6

CH-8008 Zürich

E-Mail [info@esst.ch](mailto:info@esst.ch)

Telefon +41 55 220 14 05

### Spieldauer

2–5 Tage

Rhythmisierung in Halb- oder Ganztagen  
bzw. als Projektwoche

### Kurzbeschreibung

- Lehrkonzept für wirtschafts- und sozialwissenschaftliche Bildung
- Zusammenhänge zwischen Wirtschaft, Gesellschaft und Ökologie erleben und Nachhaltigkeit gestalten
- Webplattform mit Planspiel Ecoland
- Umfassende Dokumentationen und Materialien
- Spielleitung durch Dozierende und Befähigung mit bewährtem Train-the-Trainer Kurs durch die Entwickler
- Erfahrenes Kurs- und Support-Team mit Hotline

### Kooperationspartner:



ERNST SCHMIDHEINY  
STIFTUNG

